

Forretningsstrategier med miljøfokus

-med vægt på forretningsmodeller

22. maj 2013

Henrik Riisgaard

Studielektor

Institut for Planlægning

Aalborg Universitet

henrik@plan.aau.dk



Forretningsstrategier med miljøfokus

- Nye, mere effektive processer – LEAN og miljøledelse
- Nye materialer og komponenter
- Ecodesign (Levetidsforlængelse, modulært design...)
- Udnyttelse af udtjente produkter (et liv efter døden?)
- Nye forretningsmodeller (få andre til at betale dine miljøregninger)

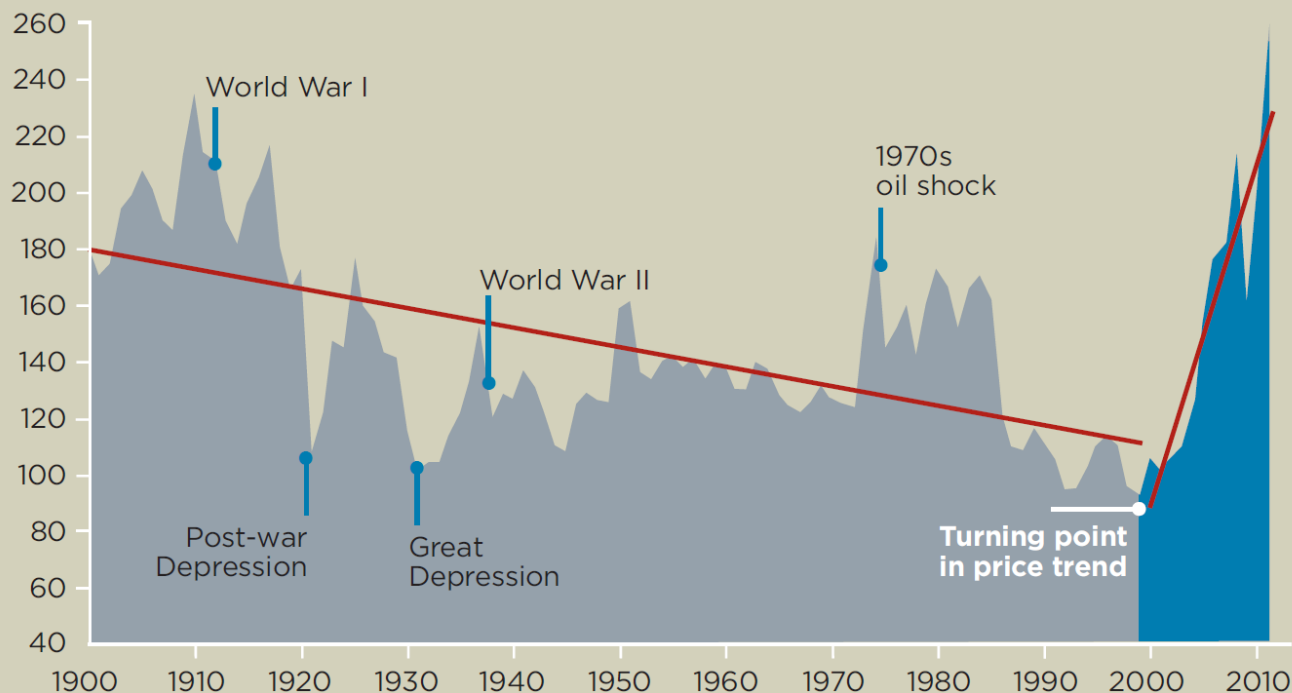
Ikke nødvendigvis nye opfindelser, men tilpasning af eksisterende viden fra dit netværk

Få ideerne:

Tæt udviklings samarbejde med kunder, superbrugere, affaldsselskaber, forskere

Ressourceeffektivitet = mere end energieffektivisering

FIGURE 4
Sharp price increases in commodities since 2000 have erased all the real price declines of the 20th century
 McKinsey Commodity Price Index (years 1999-2001 = 100)¹



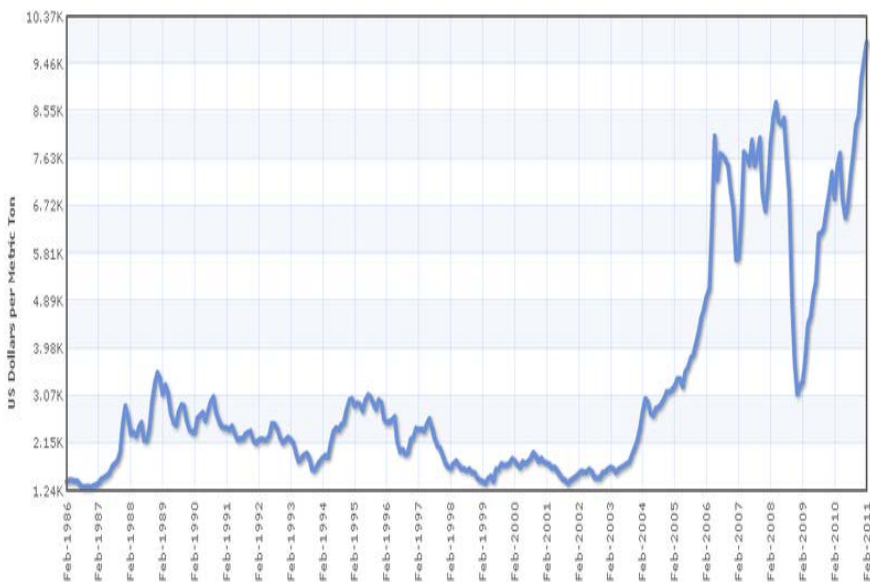
¹ Based on arithmetic average of 4 commodity sub-indices: food, non-food agricultural items, metals, and energy; 2011 prices based on average of first eight months of 2011.

SOURCE: Grilli and Yang; Pfaffenzeller; World Bank; International Monetary Fund; Organisation for Economic Co-operation and Development statistics; UN Food and Agriculture Organization; UN Comtrade; Ellen MacArthur Foundation circular economy team

Råvarepriserne er steget mere de sidste 10 år end de er faldet de foregående 100 år

Pga af ex. effektivisering af apparaternes energiforbrug spiller andre aspekter nu en væsentligere rolle

Kobberprisens udvikling 1986-2014 (London)



Prisen i London 21. maj 2014: 37,8 dk pr kg
Prisen HJ Hansen 20. maj 2014 37.50 dk pr kg

Ressourcekredsløbene lukkes på mange måder

FIGURE 6 The circular economy—an industrial system that is restorative by design

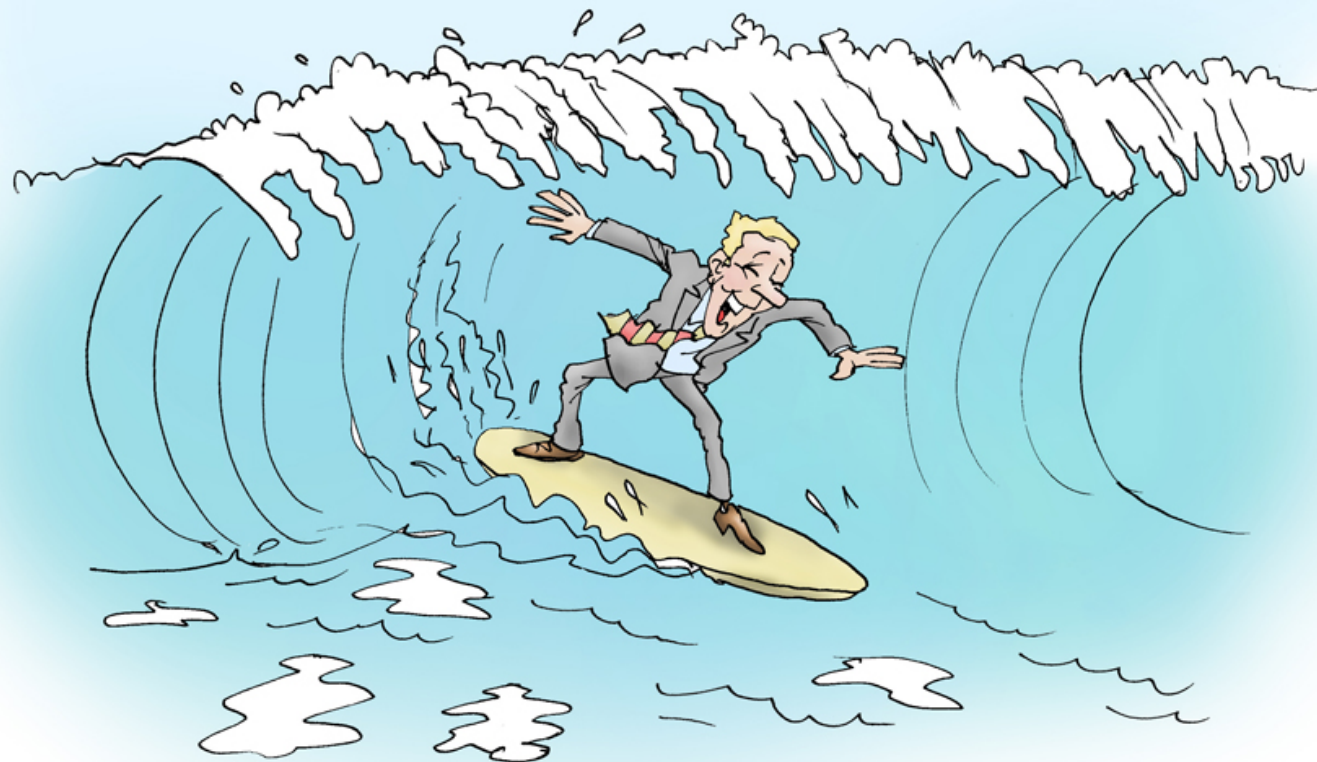


Nye fokusområde på vej i miljøreguleringen - hvad gør I?

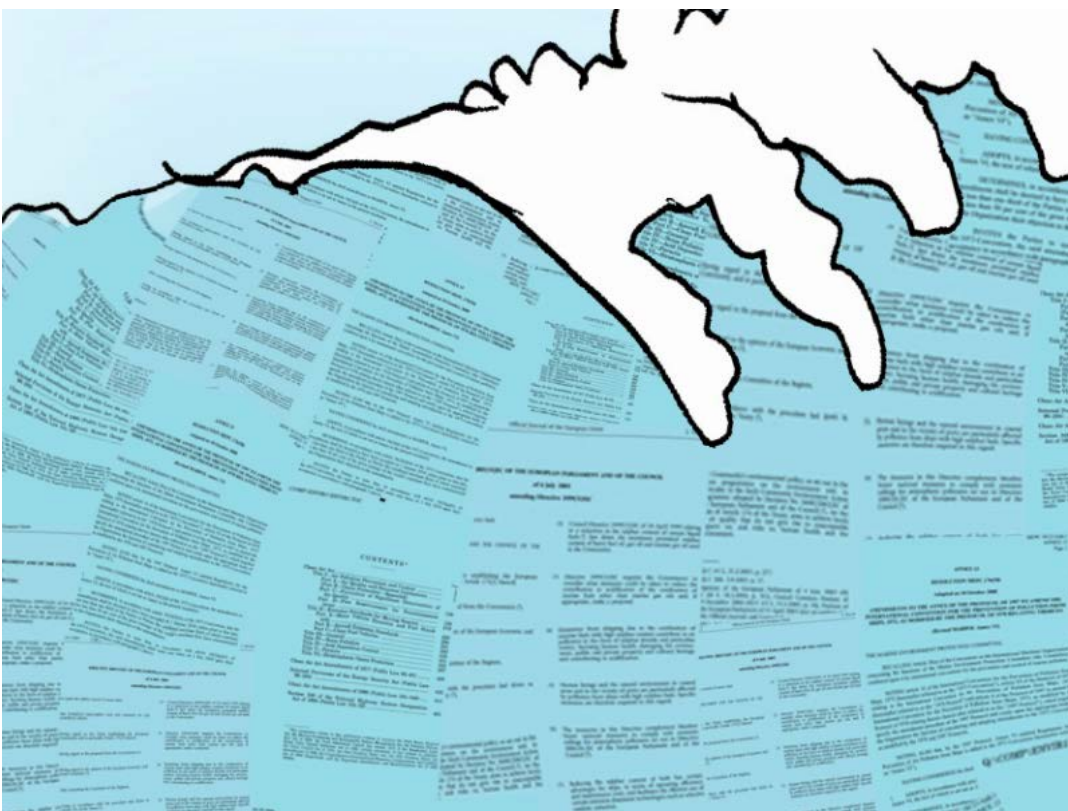
1. Løb skrigende bort
2. Lad som ingenting og fortsæt som du plejer



Eller... 3. Udnyt det til din fordel – og ha' det sjovt!



Hvaffor en bølge?



Lovgivning fra EU + DK

- EcoDesign direktiv
- Ressourcestrategier
- Byggevareforordning
- Elektronikskrot (WEEE)
- Tilbagetagning
- Miljømærkning møbler

En folkelig bevægelse?

- Nulskrald
- Stop madspild!
- Ildsjæle

Ændrede priser



Pressemeddelelse i efteråret



Forside > Presserum

Auken åbner affaldsmarkedet

15-11-2013 11:18:55

Det skal være muligt for private virksomheder at tage affald fra deres produkter tilbage. Miljøminister Ida Auken foreslår regler, der kan føre til mere genanvendelse, miljørigtige produkter og et større privat affaldsmarked. Nespresso er klar til at indsamle brugte kaffekapsler.

Hvert år drikker danskerne store mængder Nespresso. Hver kop efterlader en brugt aluminiumskapsel. Nespresso vil gerne indsamle og genanvende kapslerne, men i dag må virksomheder ikke konkurrere med kommunale indsamlingsordninger for borgernes affald.

Det skal der laves om på, mener miljøminister Ida Auken, der nu vil ændre lovgivningen.

- Vi gør det nemmere for virksomheder at gå foran ved at genanvende. Med de nye regler kan virksomhederne selv indsamle affaldet fra deres produkter, hvis de gør det lige så godt eller bedre end kommunerne. Når for eksempel gamle kaffekapsler kan blive til nye råvarer, og jeg håber, at det kan motivere mange virksomheder til at udvikle produkter, der nemt kan



Foto: Claus Bjørn Larsen

[Miljøministeriets presserum](#)[Ida Aukens Facebook-profil](#)[Folketingets hjemmeside](#)[Statsministeriets hjemmeside](#)[State of Green](#)Miljøminister Ida Auken
ministeren@mim.dk

**...læs bølgen
og vær klar**

**...eller kan vi
endda selv lave
en bølge?**



Nike's tilbagetagning 'Reuse a shoe'

- 5 \$ for en udslidt sko??
- Tænk forretningsmodel!!



Miljømærkning på metalområdet

Møblers metaldele – 5 kriterier offentliggjort 6. feb. 2014 - gyldigt til dec. 2017.

Metaldele over 50 gram:

K 21: Metaldele (inkl. overfladebehandling) skal kunne adskilles fra øvrige materialer uden specialværktøj

Metalmøbler (> 50 % af vægten er metal):

K 22 (el. K 23): mindst 50% af aluminium skal være genvundet og mindst 20 % af andre metaller skal være genvundet.

K 24 Sikkerhedsdatablade for malinger og andre kemikalier

K 25: Kun undtagelsesvis metalbelægninger (kun Cr^{3+} , Ni, Zn) ved produkter udsat for stor fysisk slitage – kun lukkede kredsløb med genvinding – forzinkning kan dog godt have kontrolleret afløb (< 0,5 mg/l)

Kilde: Ecolabel. dk

60.000 tons stål fordelt på
400m X 59m

Vugge-til-vugge pas med
angivelse af metalkvaliteter

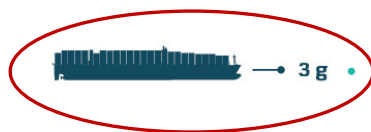
For at kende og øge værdien
ved salg/skrotning



Smart transport

Different modes of transport have different climate impact. Carbon distance reflects the difference in climate impact among different modes of transport between two locations.

Grams of CO₂ emitted by transporting 1 ton of goods 1 km



Maersk StarFlower™ makes it possible to transport cut flowers by sea rather than by air, cutting the relevant CO₂ emissions by 98%.

Kilde: www.ellenmacarthurfoundation.org/case_studies/maersk

Flest vugge-til-vugge
certifikater (50 stk)

Krav til underleverandører

Certificeringen koster!

Danske konsulenter kan
hjælpe



- Services Overview
- Applied Research and Consulting
- Workplace Surveys
- Financial Services
- Performance Management
- eBusiness
- Phase 2 (end of use)**

- Share this page
- Facebook
 - Twitter
 - LinkedIn
 - Email

Print this page

Comment / Question?

Your question:

Your name:

Your email:

Your location:

Submit

Services > Phase 2 (end of use)

Phase 2 Program

Phase 2 Program Overview Project Request

No one needs an office in a landfill™

If you have office furniture that you no longer want or need, Steelcase can help. Our consultants can evaluate your furniture inventory and offer options for reuse, all with a "zero landfill" goal. The intent is for these used products to be placed back into service for reuse with other organizations, or because of age and condition of the used products, be recycled into new usable products. There are many options from which to choose, with social, environmental, and economic benefits.

Sell

Our consultants can assist you in developing a market price for your used furniture, acting as an agent to sell your used furniture on the open market, or possibly receiving credit to help offset the cost of your new Steelcase furniture for your workplace.

Charitable Reuse

More than just helping the environment, you can also help others. Steelcase helps businesses match their used office furniture, in addition to other equipment, with non-profit and charitable organizations around the globe. With a global reach, from U.S. cities devastated by natural disasters to countries desperately trying to rebuild their infrastructures, using this option offers significant benefits to both donors and recipients. This effort has extended the useful life of thousands of furniture products and has dramatically reduced the amount of waste dumped to landfills.

Recycle

Reclaiming the materials found in office furniture and other assets is not always a small undertaking because of many variables. Yet, there is merit to recycling. Steelcase identifies materials found in used furniture that can be reclaimed and made into something new again. We can help to determine the feasibility and value for you.

Asset Management

Although your office is done using certain furniture, could other locations within your organization benefit from using it? Our asset management solutions can help. We can keep an inventory of exactly what you have, where it is, and if it's available--making it easy to manage while making your investment go farther.

Refurbish

Sometimes refurbishing your existing Steelcase furniture with new fabrics and finishes, as well as adding new components, can extend your furniture investment. Reusing some existing furniture in your project may also help earn credit towards LEED® certification.

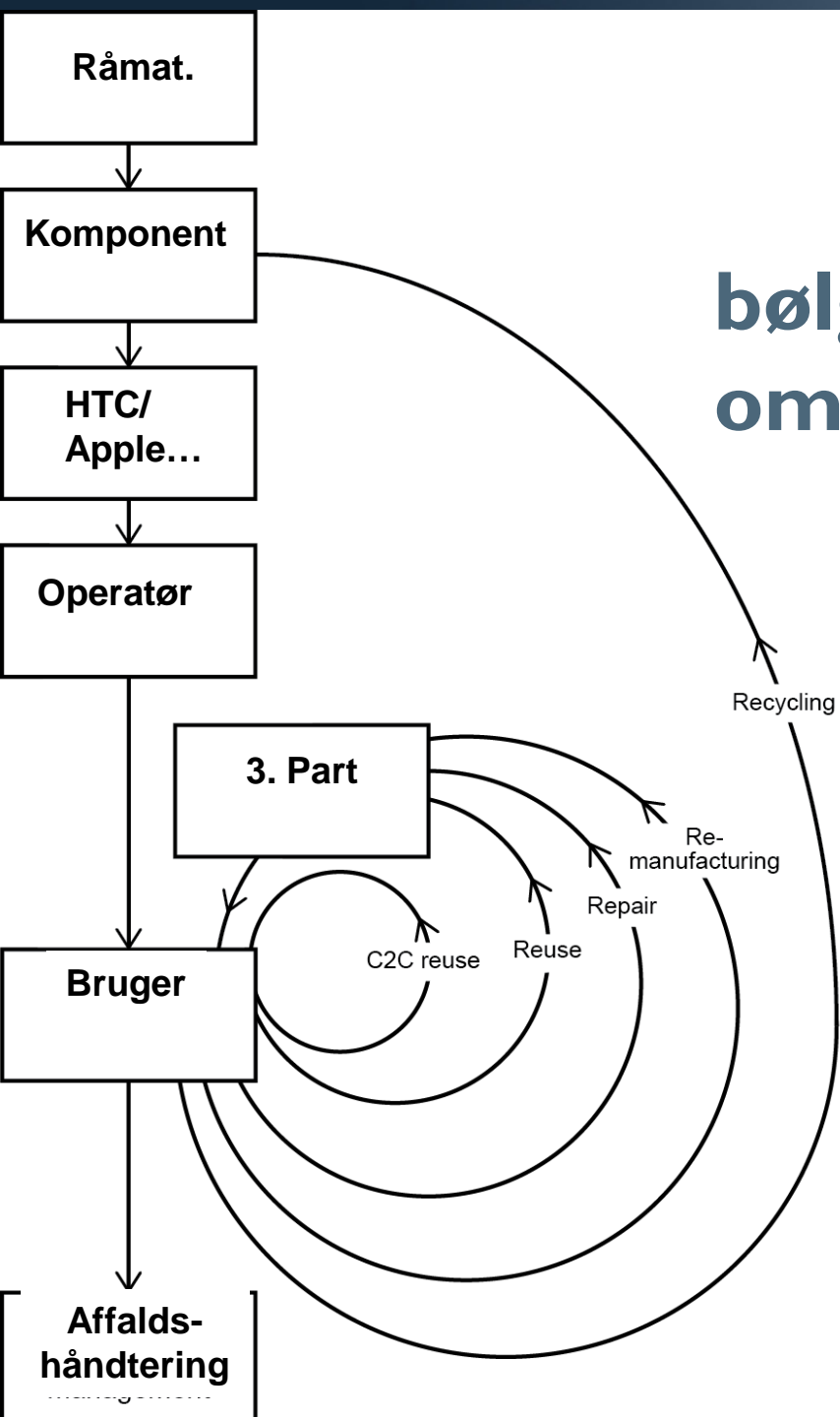
Downloads
Overview

Forretningsmodel: få andre til at betale dine miljøregninger

- Lad nogen købe dit affald (sortering og rene fraktioner = højere priser)
- Lad nogen låne dine affaldsbunker til minedrift (urban mining)
- Få penge for at modtage dine råvarer (hvis det er et restprodukt for andre)
- Behold ejerskabet af dine dyreste produkter (leasing, tilbagetagning)

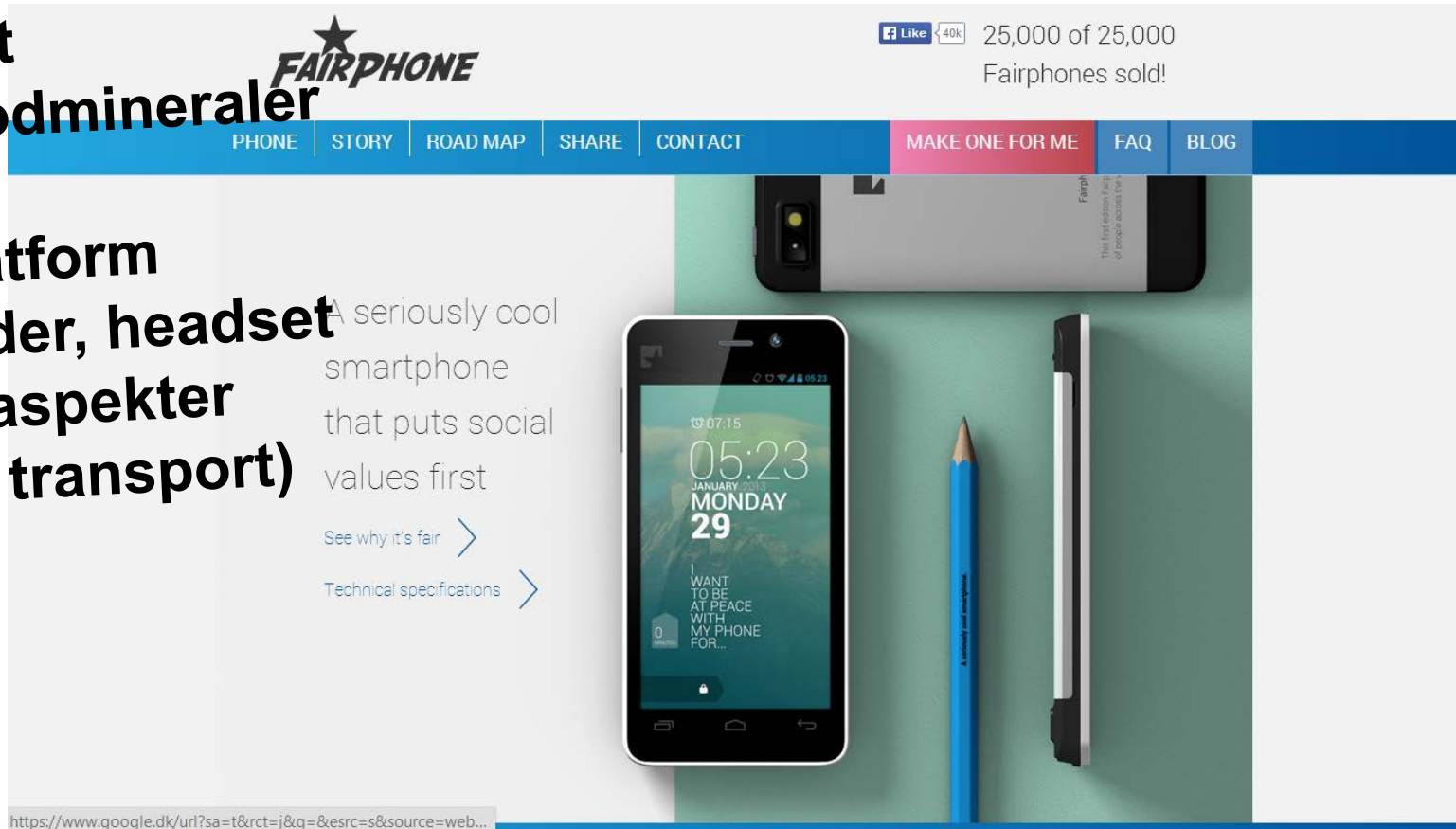


bølgemagere på smartphone-området i efteråret 2013



- Fairphone
- Phonebloks
- Recycle IT (Blockbuster)

- Crowdfunded
- Ikke limet
- Ingen blodmineraler
- Fast pris
- Åben platform
- Ingen lader, headset
- Sociale aspekter
- (øl, fest, transport)



Phonebloks

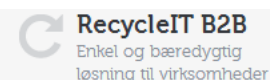
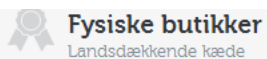
- Åben platform
- Modulært design
- Brugertilpasning
- Reparation (ikke lim)
- Levetid
- Motorola's Ara
- (dvs google)

19 millioner har set
deres youtube-video:

<http://www.youtube.com/watch?v=oDAw7vW7H0c>



Blockbusters RecycleIT.dk



Mobiler Tablets Computer ▾ Lyd og billede Konsoller

Søg efter dit produkt her...

Her står du > Forside > Tablets

Kategorier

Tilbehør

Mærke

- Acer
- Amazon
- Apple
- Archos
- ASUS
- DGM
- HP
- Huawei
- Lenovo
- Microsoft
- Samsung

Produkt gruppe

- Computer & andet

Produkt type

- Tablets

Produkter på

Tablets

På denne side kan du finde alle de populære og kendte tablets. Du kan se, hvad du kan få for din tablet. Du kan også købe en tablet eller få besked når en bestemt tablet kommer på lager igen.



FORRIGE SIDE **1** 2 3 4 5 NÆSTE SIDE



Apple iPad 3 64GB Wi-Fi + 4G Hvid

Sælg til os:
På konto - op til kr 3.900
Kontant pris - op til kr 2.925



Apple iPad 4 Retina 32GB Wi-Fi + Cell...

Sælg til os:
På konto - op til kr 3.336
Kontant pris - op til kr 3.003



Apple iPad 4 Retina 128GB Wi-Fi Sort

Sælg til os:
På konto - op til kr 3.553
Kontant pris - op til kr 3.197



Apple iPad 4 Retina 128GB Wi-Fi Hvid

Sælg til os:
På konto - op til kr 3.553
Kontant pris - op til kr 3.197

Matchmaking på AAU

Gratis men ikke 100 % sikkert:

- Projekter med AAU studerende – lad os lave et forslag sammen
- Praktikplads (3 mdr)
- Afgangsprøve (3½ måned)

Koster penge:

- Solution Camps (én dag med fokus på innovation)
- Studenterjobs
- Egen erhvervsforsker ansat hos jer? (løntilskud på 14.500 i tre år)
- Forskningsamarbejde?

Læs mere på [matchmaking](#)

Eller skriv mail til henrik@plan.aau.dk