



KRONE[®]
VINDUER

Velkommen til

NBE

Tirsdag den 23. april 2019



Hvem er KRONE VINDUER

- Historien går tilbage til 1953.
- Tidligere en del af HP Gruppen, men ikke længere.
- KRONE VINDUER blev i 2005 købt 100% ud af HP koncernen.
- KRONE VINDUER overtog 1. maj 2009 SA Vinduer i Århus.
- KRONE VINDUER overtog 1. februar 2013 Ecliptica Vinduer i Ikast
- KRONE VINDUER påbegyndte Private label produktion August 14
- KRONE VINDUER overtager PT Vinduer i Åbybro August 2016
- KRONE VINDUER overtages gradvis af Dovista fra Nov. 2016 til 2022



- 12500 m² produktions- og kontorlokaler
- Tidssvarende maskinpark
- Gennemarbejdet produktionsflow
- Producere ca. 125 vinduer om dagen
- 100 – 140 medarbejdere på 2 fabrikker
- Salgskontor i Aarhus

Hvad er KRONE VINDUER

	<u>2000</u>	<u>2010</u>	<u>2015</u>	<u>2018</u>
Omsætning i mio. kr.:	20	76	120	160
Antal prod. ansatte,	30	73	115	145

Vision:

- Vi vil være mellem landets 10 største producenter
- Vi vil være den foretrukne samarbejdspartner
- Vi vil være en attraktiv arbejdsplads
- Løbende uddanne medarbejdere på højt niveau
- Vi vil have en solid økonomi
- Vi vil udvise Kvalitet – Handlekraft – Flexibilitet
- Det vi siger at vi gør, det gør vi

PRODUKTER

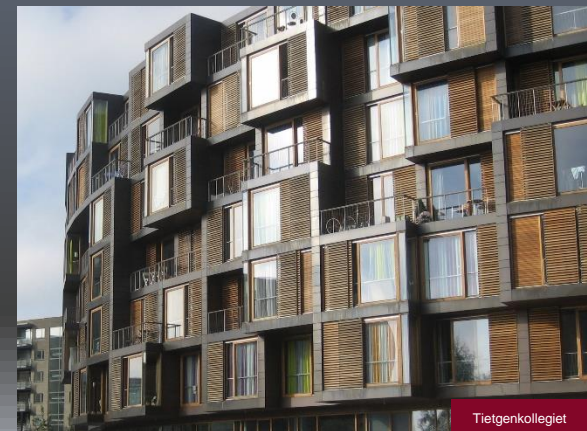


3 FORRETNINGSOMRÅDER:

- KRONE CONCEPT
- SA CONCEPT
- PRIVATE LABEL

Salg til Danmark, Island, Norge, Irland, Tyskland og England og Sverige

Copenhagen Business School



Tietgenkollegiet

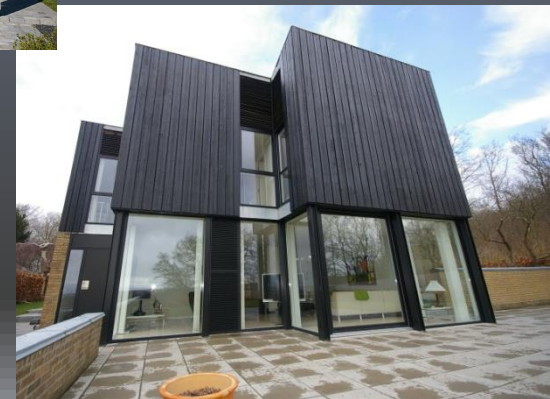
PRODUKTER - KRONE CONCEPT



Kundespecificerede STANDARD vinduer primært til:

• Parcelhuse, udlejningsejendomme, kontorer og institutioner, i forbindelse med nybyggeri og facaderenovering.

Træsart: Fyr – Træ/alu – Mahogni og Eg



PRODUKTER - SA CONCEPT



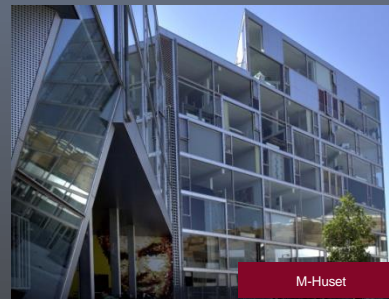
Kundespecificerede SPECIAL vinduer primært til:

- Luksusvillaer, præstigeejendomme (bolig/erhverv), kontordomiciler, offentlige bygninger, i forbindelse med nybyggeri og facaderenovering.

Træsart: Fyr – Træ/alu – Mahogni – Eg – Jatoba – Lærk – Teak – Oregon Pine – mv.



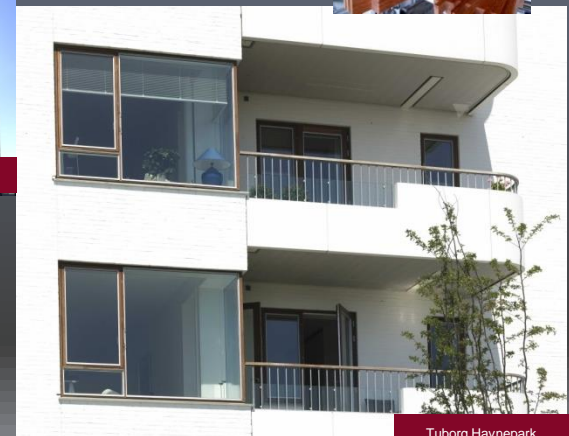
BIG House



M-Huset



VM Bjerget



Tuborg Havnepark



PRODUKTER – PRIVATE LABEL



Kundetilpassede produktporteføljer

COto Flex

COto Firedoor

COto Flex Fire

Thor Heyerdahl
Videregående skole, Norge



Plaza Aalborg



Gyldenrisparken, DK



VM Bjerget, DK



Frederikskaj, DK



Copenhagen Business
School / Kilen, DK



Bermondsey Sq., UK



Bispegården Hjørring



FOKUSOMRÅDER

1. Energirigtige vinduer, fortsat forbedringer
 - A. Næste generation (XXX) vinduer
 - B. Lydisolerende vinduer Nye typer
 - C. Større lysindfald
 - D. ECO produkter og substitueringer
 - E. Slim-Line produkt i recycle plast under udvikling
 - F. Rådgivning og beregninger



Indsatsområder for vækst

1. **ÅBEN OVERFOR NYE MULIGHEDER – PRODUKTER/MATERIALER**
2. **SÆLG DET KUNDEN GERNE VIL KØBE**
3. **PRÆSTÉR DEN MAKSIMALE SERVICE DER ER MULIG**
4. **SE MULIGHEDER HVOR ANDRE UNDVIGER**



Produktmæssige udfordringer

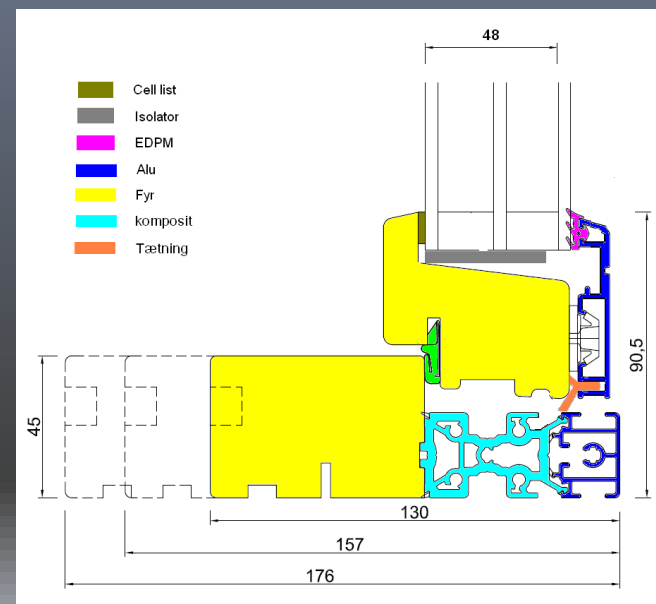
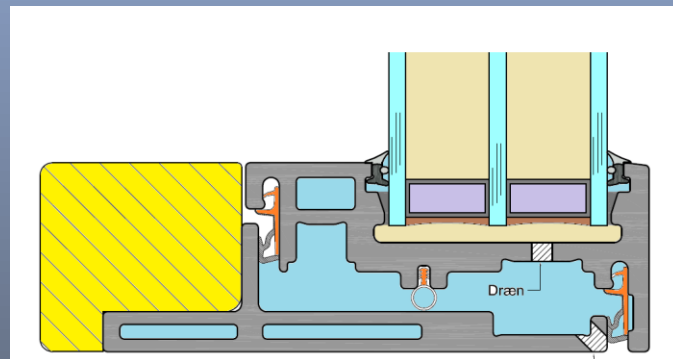
- Energieeffektive produkter
 - Optimeringer løbende
 - Indsamling af nye indsatsområder/Data
 - Lobby arbejde
 - Licensudbygning af Ecliptica systemet
 - Videreudvikling af **CO₂** systemet
 - Bæredygtige løsninger hele vejen rundt
 - Brandsikringsprodukter
-

Energi/Ressource effektive produkter

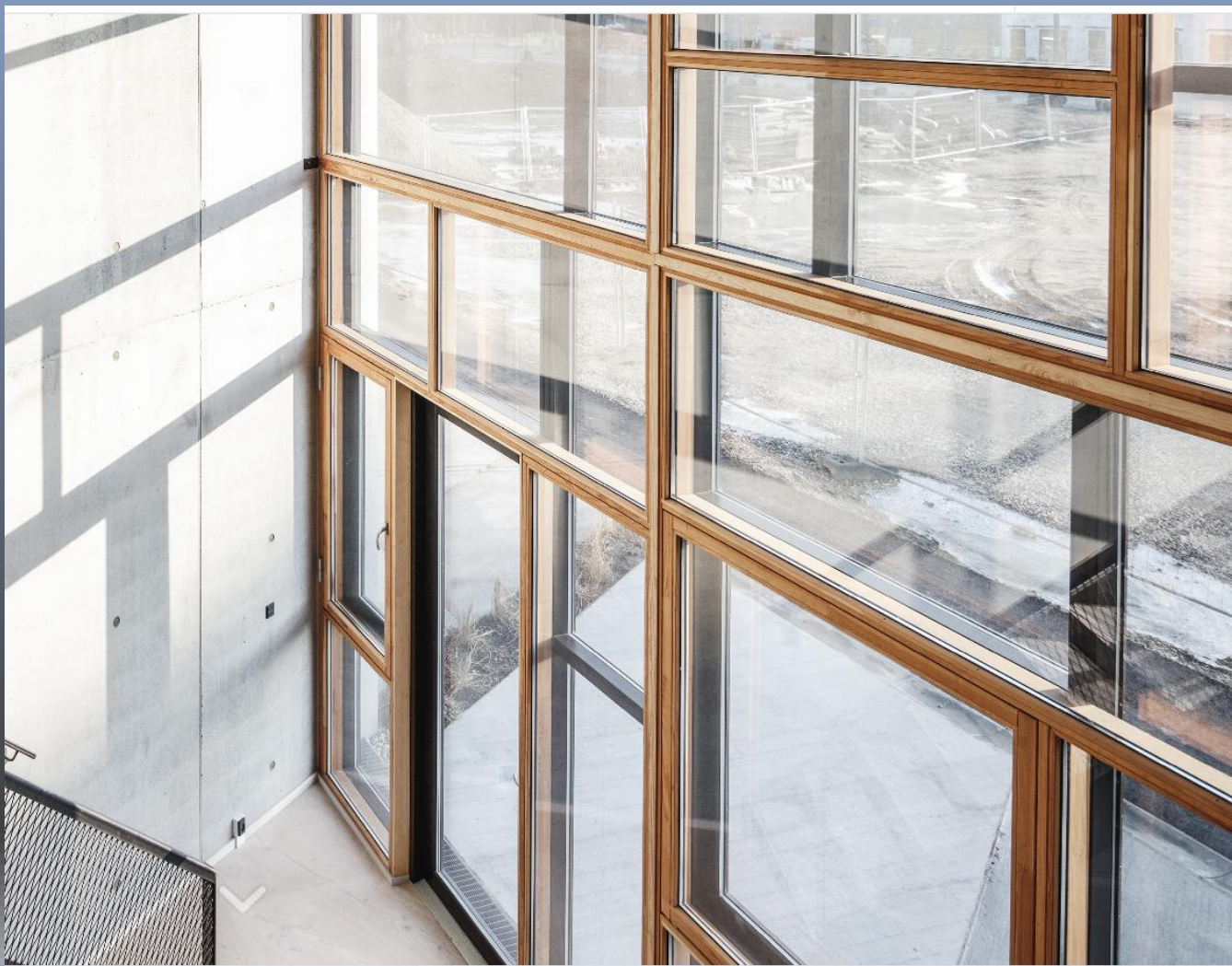


KRONE[®]
VINDUER

- Stort lysindfald
- Maksimal isoleringsevne
- Tæthed
- Rådgivning og viden
- Materiale indsigt
- CSR, FSC, CE
- EPD, LCA osv.



Upcycle studio



SPØRGSMÅL

TAK

Spørgsmål og kommentarer

